



PLAN DE INCADRARE IN TERITORIU
NIVEL JUDETEAN

SCARA 1:500.000

COMUNA SUSENI

Comuna Suseni se află la distanța de 20 km față de Municipiul Pitești, reședința Județului Argeș și are o suprafață a teritoriului administrativ de 5.110 ha.

Comuna este situată în partea de sud-est a județului și este constituită din 10 sate: Suseni, Burdești, Cerșani, Chirițești, Găleşești, Odăeni, Pădureni, Strâmbeni, Ștefănești și Tuțulești.

Satele componente:

SUSENI - este satul de reședință al comunei și are o poziție centrală față de celelalte sate. Este străbătut de pâraiele Lința și Strâmbu. Suprafața ocupată are forma aproximativ dreptunghiulară.

BURDEȘTI - este situat în partea de nord a comunei, la distanța de 2 km față de centrul comunei. Are o formă alungită.

CERȘANI - este situat în partea de nord-vest a comunei, fiind străbătut de pâraiele Lința și Strâmbu.

CHIRIȚEȘTI - se află în partea de nord-est a comunei, la sud de râul Dâmbovnic. Are o structură înșiruită. Înainte de 1989, acest sat a fost propus spre desființare.

GĂLEȘEȘTI - este situat în centrul comunei, fiind traversat la nord de râul Dâmbovnic. Are o structură tentacular-răsfirată.

ODĂENI - situat în partea de est-sud est a comunei, are o structură răsfirată.

PĂDURENI - este situat în partea de est-nord est a comunei. Este străbătut de râul Dâmbovnic și pâraul Lința. Are structură înșiruită.

STRÂMBENI - se află în partea de sud a comunei, are o formă poligonală neregulată și o structură răsfirată.

ȘTEFĂNEȘTI - se află în partea de nord a comunei, la 3 km de satul de reședință. Are o structură răsfirată.

TUȚULEȘTI - are o poziție central-estică și o formă poligonală, cu o structură răsfirată.

Din punct de vedere administrativ comuna face parte din județul Argeș ocupând o poziție central sudică în cadrul acestuia.

Teritoriul este brăzdat de la NV spre SE de râul Dâmbovnic cu afluenții săi: Mozacul, Lința, Strâm-bul și Gligănelul. Acestea au văi strâmte ce primesc apă din ploii și topirea zăpezilor.

Comuna se învecinează cu Bradu la NV, Oarja la NV, Câteasca la NE, Rociu la E și S, Buzoiești la SV. În partea de vest se învecinează cu teritoriul orașului Costești.

Localitatea este traversată prin partea centrală pe direcție NV-SE de drumul județean 58B Bradu – Ștefan cel Mare. Aceasta o leagă de orașele Pitești și București.

Autostrada Pitești - București se află la o distanță de aproximativ 10 km, legătura făcându-se prin comuna Oarja.

LEGENDA

- Drum național
- Drum județean
- Drum comunal
- Drum de exploatare

Teritoriu intravilan municipii și orase

Teritoriu intravilan comune

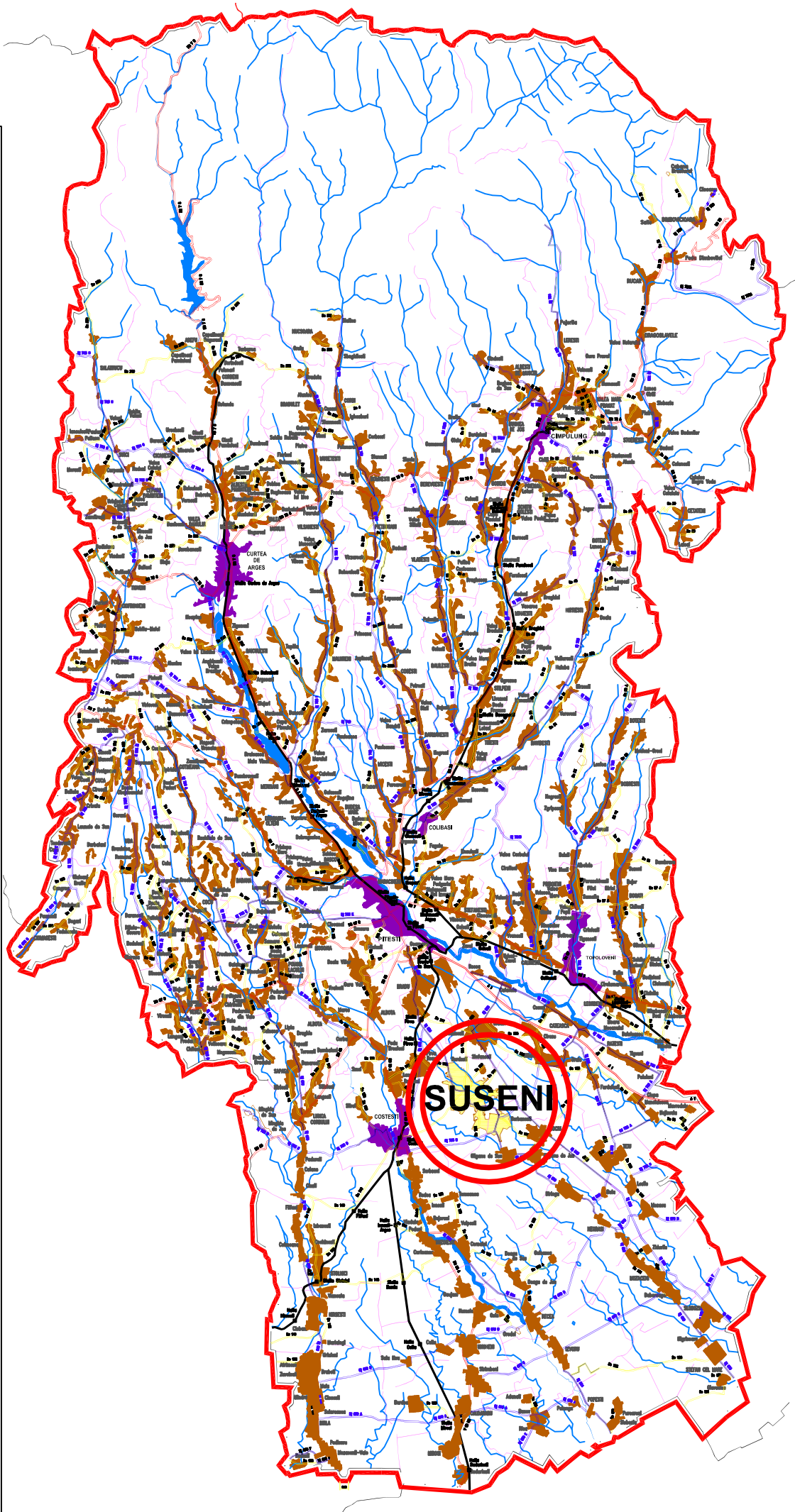
Teritoriu intravilan comuna SUSENI

Cai ferate

Rauri, parauri, canale

Limite administrative

Limite județe



S.C. ALFRID S.R.L.
PITESTI
COLECTIV PROIECTARE

Beneficiar:

COMUNA SUSENI

Denumire proiect

**Plan Urbanistic General
Comuna Suseni**

nr.pr.
1135

faza

P.U.G.

Sef proiect

arh. G. Mirion

Intocmit

arh. S. Stoica

Desenat

arh. S. Stoica

Verificat

ing. I. Darie

scara:

1 :500000

data:

2019

**PLAN INCADRARE
IN TERITORIU
JUDET**

nr. plansa

U1